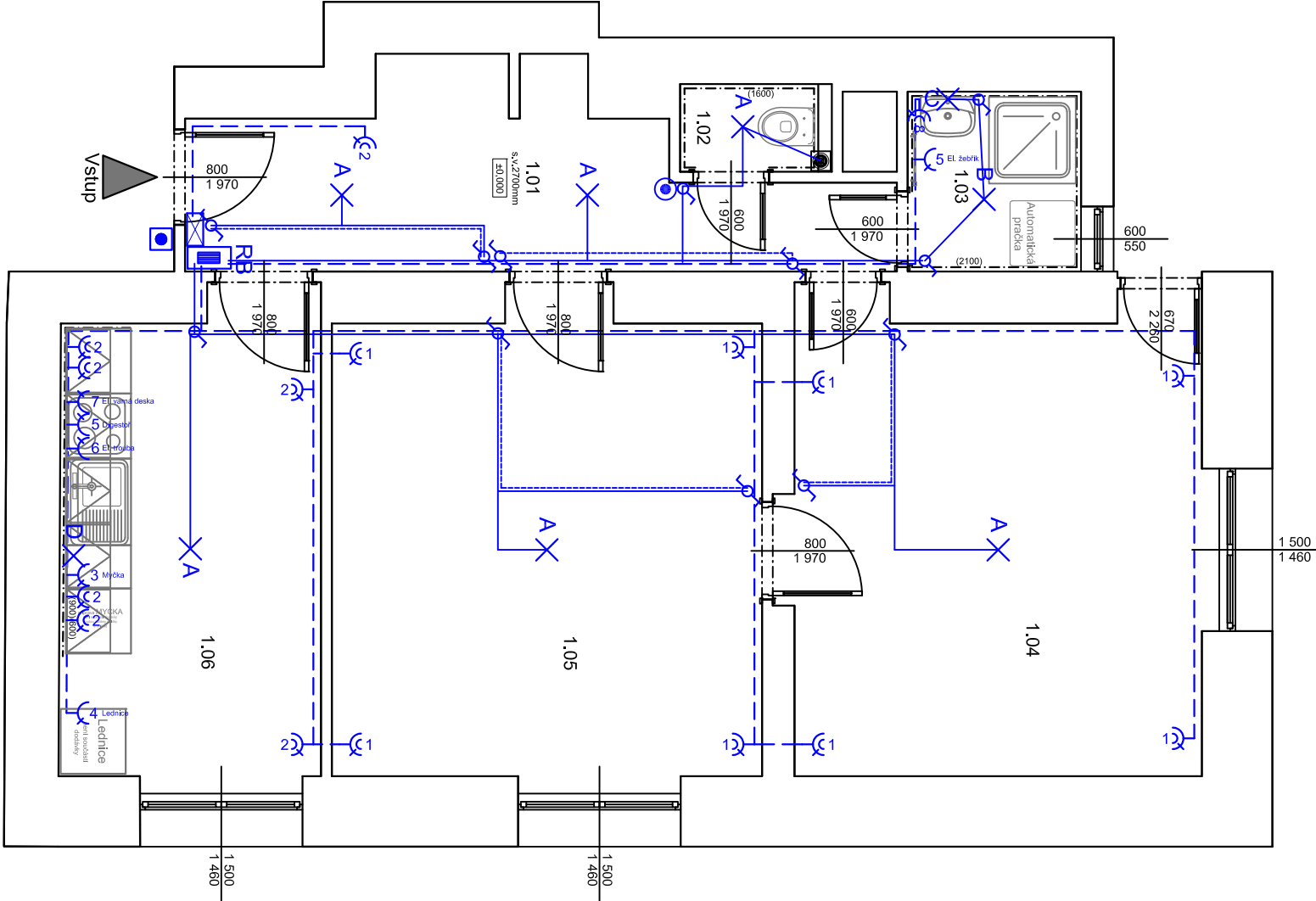


VÝKRES: ÚVOZ 118 - oprava bytové jednotky č.11

ZJEDNODUŠENÝ PŮDORYS- Elektroinstalace



Legenda

STÁVAJÍCÍ ZDÍVO

Legenda místností

Č.M.	NÁZEV MÍSTNOSTI	PLOCHA (m²)	DRUH PODLAHY	POVRCH STĚN	POVRCH STROP	POZN.
1.01	CHODBA	9,14	KERAM.DLAŽBA	ŠTUK. OMÍTKA	ŠTUK. OMÍTKA	MDF LIŠTA
1.02	WC	1,13	KERAM.DLAŽBA	ŠTUK. OMÍTKA	ŠTUK. OMÍTKA	OBKLAD v.1,6m
1.03	KOUPELNA	2,65	KERAM.DLAŽBA	ŠTUK. OMÍTKA	ŠTUK. OMÍTKA	OBKLAD v.2,1m
1.04	POKOU 1	16,75	PVC	ŠTUK. OMÍTKA	ŠTUK. OMÍTKA	MDF LIŠTA
1.05	POKOU 2	17,21	PVC	ŠTUK. OMÍTKA	ŠTUK. OMÍTKA	MDF LIŠTA
1.06	POKOU 3	10,72	PVC	ŠTUK. OMÍTKA	ŠTUK. OMÍTKA	MDF LIŠTA
CELKEM		57,60				

LEGENDA SVÍTIDEL:

- A X STROPNÍ LED SVÍTIDLO IP20
- B X STROPNÍ LED SVÍTIDLO IP44
- C X SVÍTIDLO S LED ŽÁROVKOU NAD UMÝVADLO IP44
- D X LED PÁSEK V HLINÍKOVÉ LIŠTĚ (DĚLKA 2,0m)

LEGENDA:

- ROZVADĚČ BYTU
- SVĚTELNÝ OBVOD CYKY ...1,5mm
- SVĚTELNÝ OBVOD CYKY O...1,5mm
- ZÁSUVKOVÝ OBVOD 230V CYKY 30x2,5mm
- SPINAČ 10A 250V ŘAŽENÍ 1 IP20, ZAPUŠTĚNÝ, BILÝ
- SPINAČ 10A 250V ŘAŽENÍ 5 IP20, ZAPUŠTĚNÝ BILÝ
- SPINAČ 10A 250V ŘAŽENÍ 6 IP20, ZAPUŠTĚNÝ, BILÝ
- SPINAČ 10A 250V ŘAŽENÍ 6+6 IP20, ZAPUŠTĚNÝ, BILÝ
- SPINAČ SE SIG. DOUTNAVKOU 10A 250V IP20, ZAPUŠTĚNÝ, BILÝ + DOBĚHOVÉ RELÉ
- ZÁSUVKA DOMOVNÍ 250V 16A IP20, ZAPUŠTĚNÁ, BILÁ
- ZÁSUVKA DOMOVNÍ DVOJNÁSOBNÁ 250V 16A IP20, ZAPUŠTĚNÁ, BILÁ
- ANTÉNNÍ ZÁSUVKA (ROZVOD BUDE VEDEN V EL. CHRÁNIČE)
- NOVÉ ZVONKOVÉ TLAČÍTKO
- NOVÝ DOMÁCÍ TELEFON
- AUTONOMNÍ HLÁSIČ KOUŘE

POZNÁMKY:

DO BYTOVÉ JEDNOTKY (BYTOVÝ ROZVADĚČ) A NÁSLEDNĚ K INDUKČNÍ VARNÉ DESCE BUDE PŘIVEZEN NOVÝ ROZVOD 380V.

ZÁSUVKY V JEDNOTLIVÝCH MÍSTNOSTECH +200mm.

ZÁSUVKY, SPINAČE V KUCHYNSKÉM KOUTĚ +1300mm

ZÁSUVKA PRO DIGESTOŘ +1600mm.

ZÁSUVKY V KOUPELNÁCH +1200mm - 1300mm.

VYPÍNAČE +1200mm - 1300mm

SVÍTIDLA V KOUPELNÁCH SPODNIÍM OKRAJEM +1750mm

PŘESNĚ ROZMÍSTĚNÍ SVĚTEL BUDĚ ODSOUHLAŠENO ZÁSTUPCEM INVESTORA

PŘESNĚ ROZMÍSTĚNÍ ZÁSUVEK A SVĚTEL BUDĚ ODSOUHLAŠENO ZÁSTUPCEM INVESTORA

PŘÍSTROJE VE STEJNĚ VÝŠCE SDRUŽOVAT DO VÍCENÁSOBNÝCH RÁMEČKŮ.

SLABOPROUDÉ INSTALACE (DOMÁCÍ TELEFON, INTERNET, ANTÉNA ATD.) - BUDOU PROVEDENY NOVĚ ROZVODY

VODIČE BUDOU SPOJOVÁNY PŘÍMO V KRABICÍCH ZA ZÁSUVKAMI A VYPÍNAČI !!!

NUCENÉ VĚTRÁNÍ V KOUPELNĚ BUDE ŘEŠENO VENTILÁTOREM

KABELY BUDOU ULOŽENY POD OMÍTKOU NEBO VEDENY V SDK PODHLEDU.

Ing. Zdeněk Kovář

Ing. Zuzana Greplová

Zodp. projektant:

Projektant:

Objekt/razlice:

Investor: Statutární město Brno, městská část Brno-sřed, Dominikánská 2, 601 69 Brno

Město: Brno

Mářítko: 1 : 50

Číslo zakázky:

Stupeň: DSP

Datum: Spen 2017

Podpis:

Acce: ÚVOZ 118 - oprava bytové jednotky č.11

Úvoz 446/118, Brno-sřed, par.č. 919/1, k.ú. Veverří (610372)

Č. výkresu: D1.4.3

Paré:

Název: ZJEDNODUŠENÝ PŮDORYS- Elektroinstalace